

ЭЛЕКТРОДВИГАТЕЛИ ДЛЯ ПРИВОДА ОСЕВЫХ ВЕНТИЛЯТОРОВ В ЖИВОТНОВОДЧЕСКИХ И ПТИЦЕВОДЧЕСКИХ ПОМЕЩЕНИЯХ («ПТИЧНИКИ»)



Электродвигатели серии АИРП предназначены для привода вентиляторов, устанавливаемых в животноводческих и птицеводческих помещениях с искусственной вентиляцией. Могут быть использованы для работы вне помещений.

Частота вращения электродвигателей серии АИРП может регулироваться в диапазоне 1:6 для различных типов путем регулирования питания напряжения с помощью тиристорных преобразователей или автотрансформаторов.

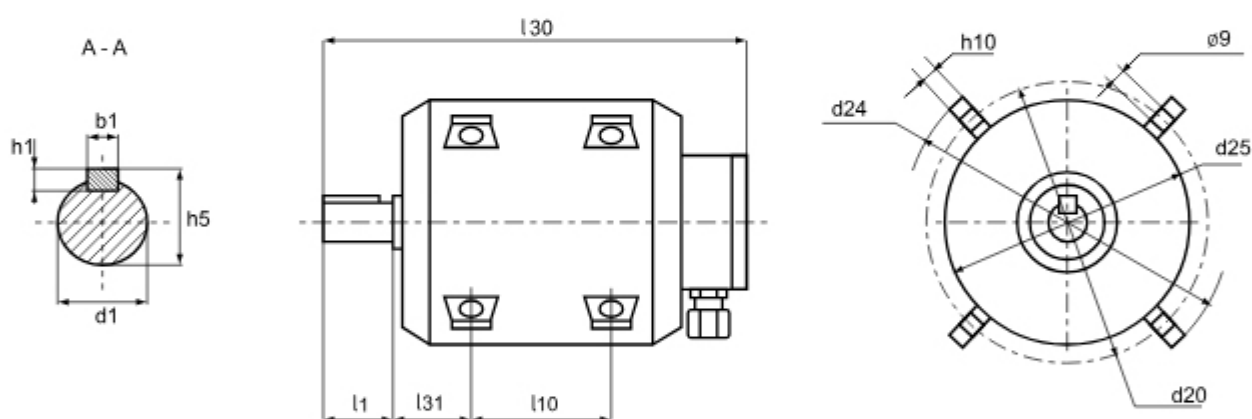
Стандартная степень защиты IP55, климатическое исполнение и категория размещения У2.

Электродвигатели устанавливаются на растяжках.

ТЕХНИЧЕСКИЕ ХАРАКТЕРИСТИКИ

Тип	P _н , кВт	n, об/мин	кпд, %	cosφ	I _н , А (U=380 В)	I _п /I _н	M _п /M _н	M _н /M _н
АИРП 80А6	0,37	890	64	0,74	1,15	3,5	1,9	2,2
АИРП 80В6	0,55	890	63,5	0,77	1,63	3,5	1,9	2,2

ГАБАРИТНЫЕ И УСТАНОВОЧНО-ПРИСОЕДИНИТЕЛЬНЫЕ РАЗМЕРЫ



Тип	l30	l1	l10	l31	b1	h5	h10	d1	h1	d20	d24	d25
	L	E	B	C	F	GA	HA	D	GD	M	P	N
АИРП 80 А	270	50	100	50	6	24,5	6	22	6	160	180	144
АИРП 80 В	293	50	100	50	6	24,5	6	22	6	160	180	144